

Ανάλυση πασσάλου CPT

Υπολογισμός φέρουσας ικανότητας - ENV 1997-3 (EC7)

Υπολογισμός κατακόρυφης φέρουσας ικανότητας - ενδιάμεσες τιμές

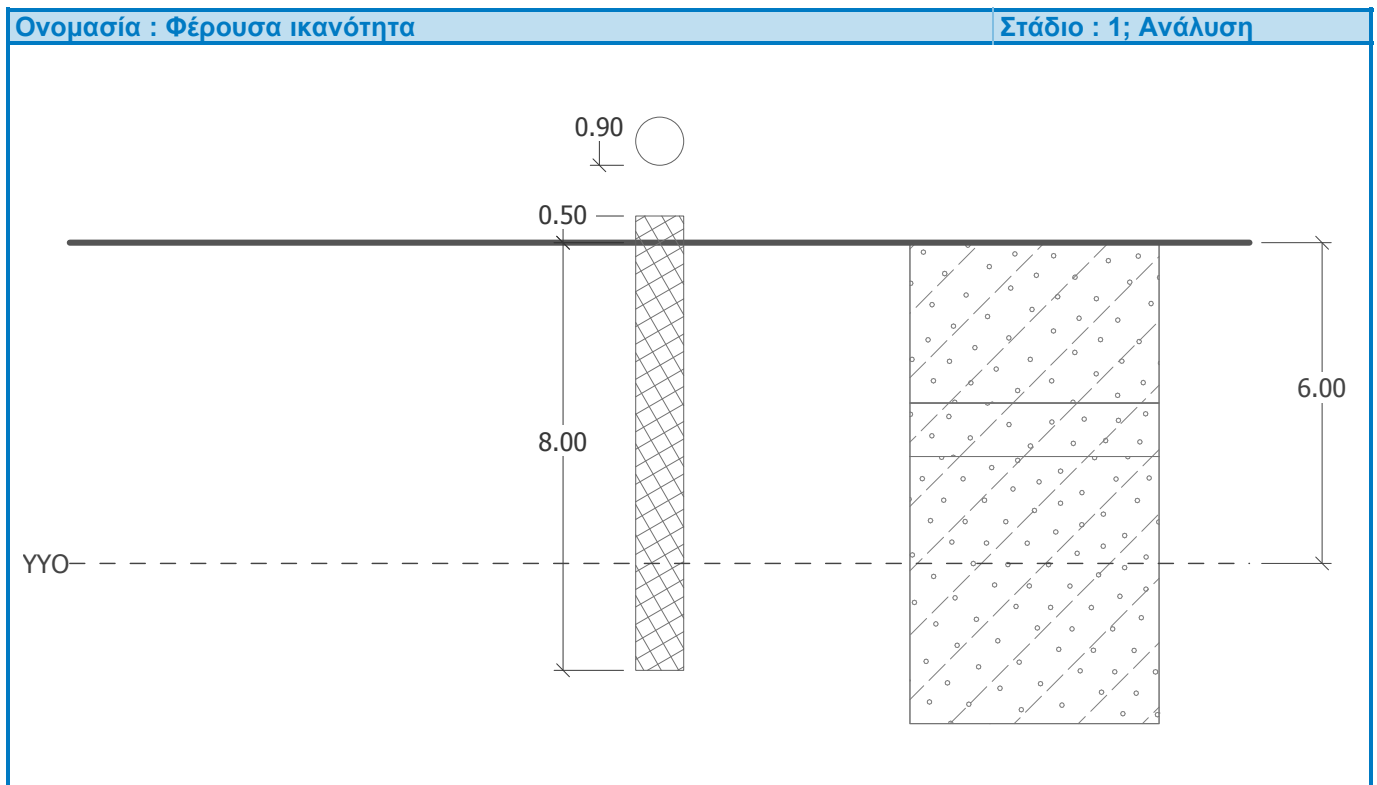
Περιβάλλουσα φέρουσα ικανότητα πασσάλου	Fr_{max_d}	=	1514.95 kN
Διάμετρος πασσάλου	d_{eq}	=	0.90 m
Διάμετρος κάτω μέρους πασσάλου	d_{s_eq}	=	0.90 m
Περιοχή φτέρνας πασσάλου	A_h	=	0.64 m ²
Μειωτικός συντελ. φέρουσας ικανότητας βάσης πασσάλου	α_p	=	0.50 -
Συντελ.επηρεασμού σχήματος πασσάλου	β	=	1.00 -
Συντελ.επηρεασμού πεπλατυσμένης φτέρνας πασσάλου	s_koef	=	1.00 -

Υπολογισμός κάθετης φέρουσας ικανότητας - αποτελέσματα

Φέρουσα ικανότητα πασσάλου	Fr_d	=	1514.95 kN
Φόρτιση πασσάλου	Fs_d	=	980.00 kN

Συντελεστής ασφαλείας = 1.55 > 1.50

Επαλήθευση φέρουσας ικανότητας πασσάλου είναι ΙΚΑΝΟΠΟΙΗΤΙΚΟ



Υπολογισμός καθιζήσεων - ENV 1997-3 (EC7)

Υπολογισμός καθίζησης:

Περιβάλλουσα φορτίου	Fsd	=	700.00 kN
Επιφανειακή φέρουσα ικανότητα	Fr_shaft_d	=	676.31 kN
Φέρουσα ικανότητα πόδα πασσάλου	Fr_point_d	=	25.47 kN
Καθίζηση κάτω πόδα πασσάλου	w_point	=	8.6 mm
Ελαστική παραμόρφωση πασσάλου	$w_elast.$	=	0.3 mm
Ολική καθίζηση	$w1_d$	=	8.9 mm

Υπολογισμός καθίζησης πασσάλου - αποτελέσματα

Φόρτιση $Fs = 700.00$ kN η καθίζηση είναι = 8.9 mm

Όνομασία : Καθιζήσεις

Στάδιο : 1; Ανάλυση

